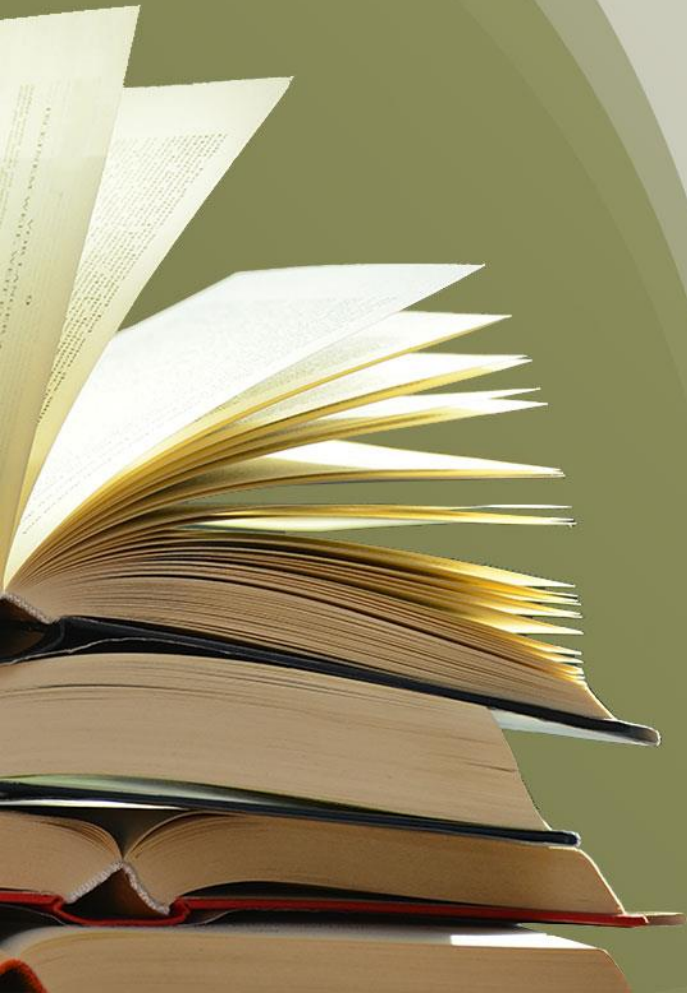


A close-up photograph of a person's hand holding a brown leather satchel and a book. The satchel has a flap with two metal studs and a buckle. The book is thick and has a worn, light-colored cover. The person is wearing a grey, textured jacket. The background is a soft, out-of-focus light color.

Стальмак Елена Павловна

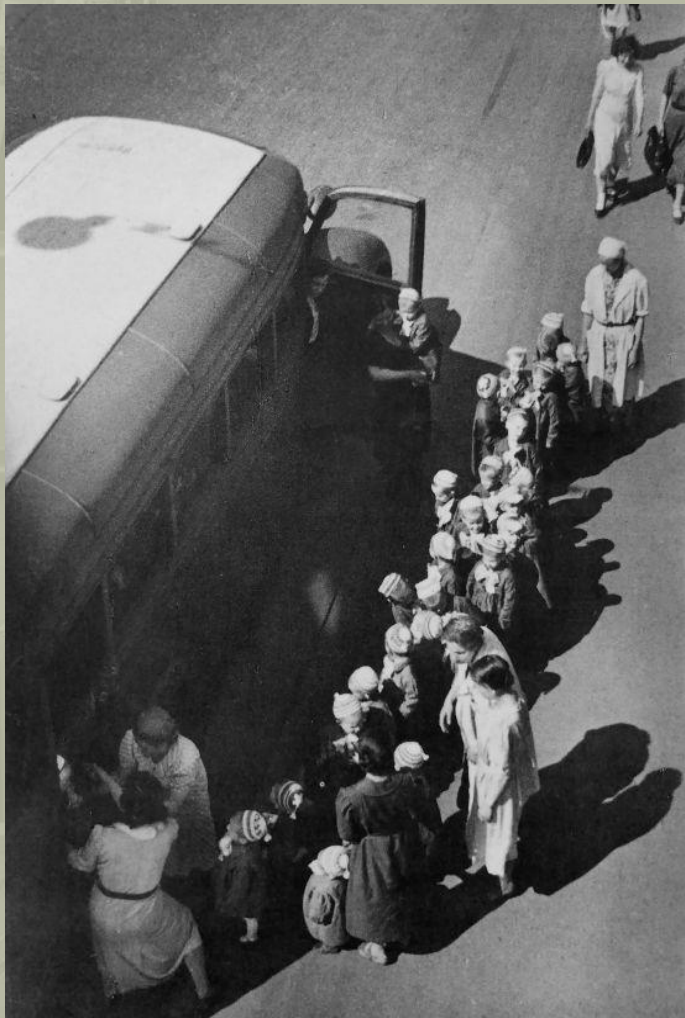
Санкт-Петербургский городской Дворец творчества юных

Воспитательный потенциал
межрегионального проекта
«Спасенное детство»



Социально-значимая деятельность - «деятельность, направленная на личностно-ценностное восприятие, понимание и преобразование окружающей действительности с учетом социокультурных стратегий развития общества, способствующая социализации личности, развитию социальной активности, межличностному социальному взаимодействию и творческой самореализации».

Н. Слепова



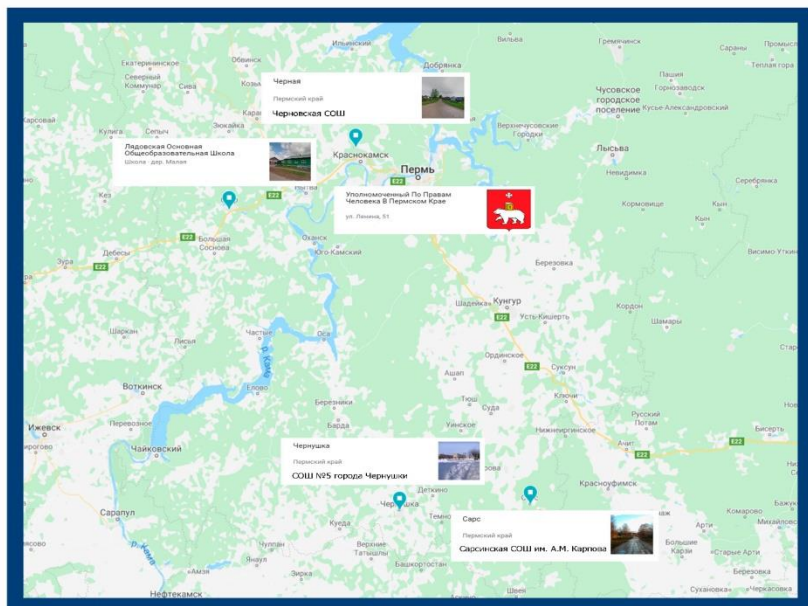
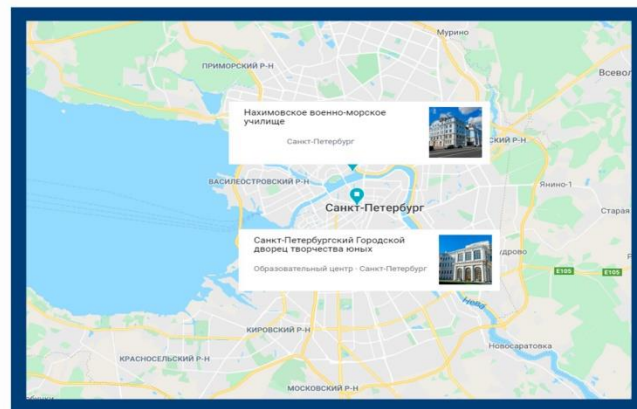




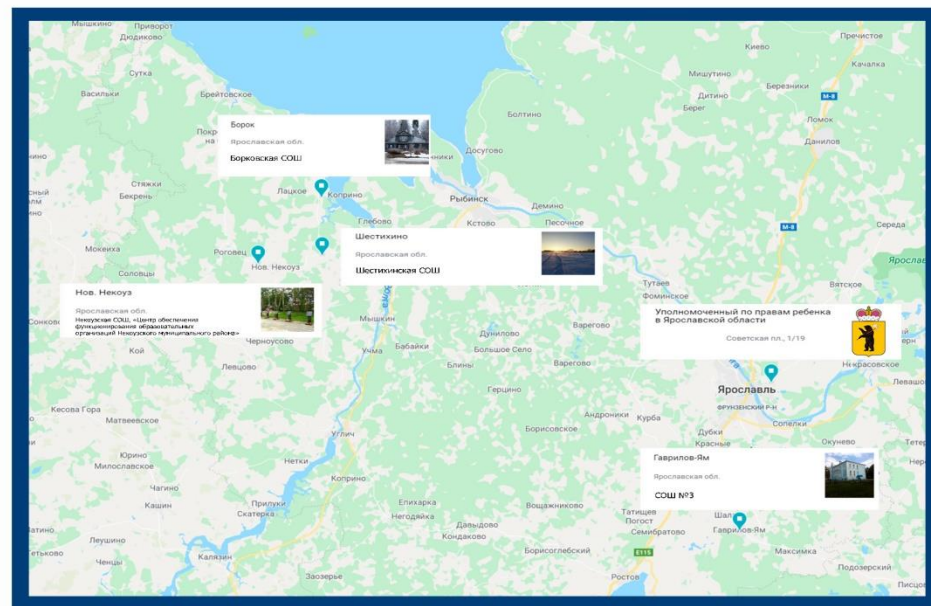


ГЕОГРАФИЯ УЧАСТНИКОВ МЕЖРЕГИОНАЛЬНОГО ПРОЕКТА «СПАСЕННОЕ ДЕТСТВО»

САНКТ-ПЕТЕРБУРГ



ПЕРМСКИЙ КРАЙ



ЯРОСЛАВСКАЯ ОБЛАСТЬ

- Аппарат Уполномоченного по правам человека в Пермском крае
- Аппарат Уполномоченного по правам ребенка в Санкт-Петербурге (2018 - 2020)
- Аппарат Уполномоченного по правам ребенка в Ярославской области
- Администрация Чернушинского муниципального района
- Администрация Некоузского муниципального района
- Комитет по образованию Санкт-Петербурга
- Санкт-Петербургский городской Дворец творчества юных
- ГБОУ СОШ №5 города Чернушки Пермского края
- Лядовская СОШ Пермского района Пермского края
- Сарсинская СОШ Октябрьского района Пермского края
- Черновская СОШ Краснокамского района Пермского края
- Некоузская СОШ Ярославской области
- Шестихинская СОШ Некоузского района Ярославской области
- Борковская СОШ Некоузского района Ярославской области
- Марьинская СОШ Некоузского района Ярославской области

Социальный проект «Незабытые»



1

Незабытые судьбы

2

Незабытые имена

3

Незабытые могилы

4

Незабытые реликвии

5

«Чтоб не забылась та война»







ИССЛЕДОВАТЕЛЬСКАЯ ГЕОГРАФИЯ ПРОЕКТА «СПАСЕННОЕ ДЕТСТВО»



**Страны и города, в которых проживают (проживали) воспитанники
Легаевского интерната и их семьи. С каждой семьей юным
исследователям – участникам проекта - удалось установить связь**



Министерство образования
и науки
"Спасённые дети"









САИЗТ ВП Р



К. Куда

Ст. Некоуз

Наименование места, где находится

К. Кому

Дер. Лукино
детсад
Календы

ПИШИТЕ ПРАВИЛ

Адрес
отправителя

Привет тебе из Ленин
спрашиваешь когда
к вам на дачу? Так
я тебе отвечаю.
Тогда, когда ушису
шисид. А надеюсь
посылаю с мамой;
и сахар и варенье
мой дорогой и
лучай и кун
и В











**27 ЯНВАРЯ 2021 ГОДА
ДЕНЬ СНЯТИЯ БЛОКАДЫ
ЛЕНИНГРАДА**

ДИСТАНЦИОННЫЙ ИСТОРИЧЕСКИЙ ДИКТАНТ

ЭВАКУАЦИЯ

**УПОЛНОМОЧЕННЫЙ ПО ПРАВАМ ЧЕЛОВЕКА В ПЕРМСКОМ КРАЕ
КОМАНДА МЕЖРЕГИОНАЛЬНОГО ПРОЕКТА
«СПАСЁННОЕ ДЕТСТВО»**

Какие гибкие компетенции развивает у учащихся проект “Спасенное детство”?



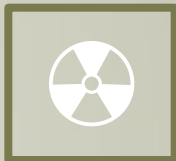
Критическое мышление



Системное мышление



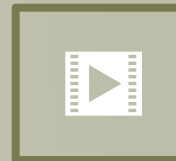
Эмоциональный интеллект



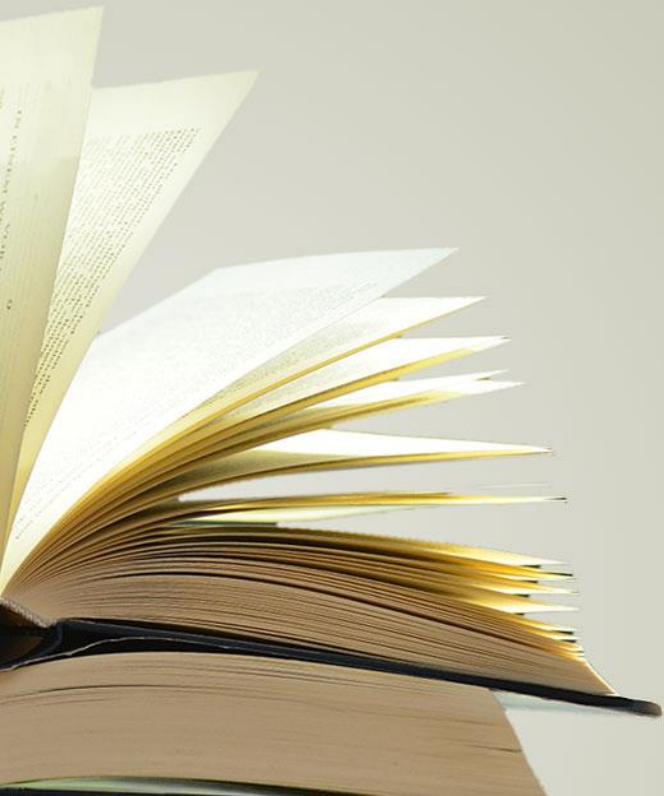
Кооперация, коммуникация



Креативное мышление



Сетевая грамотность



Составляющие социальной компетенции

Целеполагание

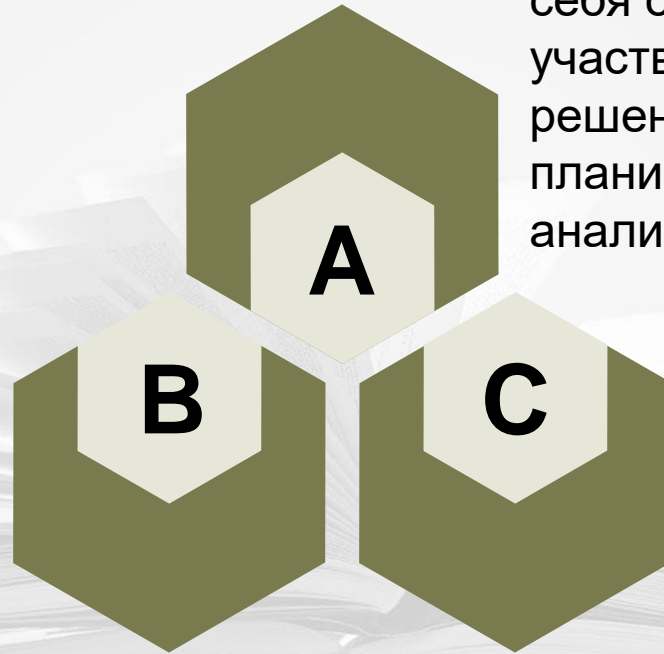
способность брать на себя ответственность, участвовать в принятии решений, ставить цели и планировать результат, анализировать, корректировать

Социальная мобильность

Толерантность к неопределенности, готовность рисковать, выявление возможностей и ресурсов среды

Ориентация на Другого

умение понимать и учитывать чувства и потребности других людей, управлять своими эмоциями в общении



Методики анализа сформированности социальной компетенции

Опросник
самоорганизации
деятельности
Е.Ю. Мандриковой

Целеполагание

Методика
диагностики уровня
эмпатических
способностей
В.В. Бойко

Ориентация на Другого

Тест
жизнестойкости С.
Мадди в
интерпретации
Д.А. Леонтьева,
Е.И. Рассказовой

Социальная мобильность

1. Целеустремленность

**36,5 из
42**

**20,6 из
35**

**19 из
28**

**20,6 из
35**

Целеустремленность

Настойчивость

Планомерность

**Фиксация
(исполнительность,
ответственность)**

2. Ориентация на другого – параметры эмпатии по мере убывания

- рациональный канал эмпатии
- проникающая способность
- установки, способствующие эмпатии
- эмоциональный канал
- идентификация в эмпатии
- интуиция



3. Жизнестойкость

**23 из
36**

**16,6 из
34**

**12,6 из
20**

**Вовлеченность,
ощущение себя
частью
настоящей
жизни**

Контроль

Принятие риска



*Не дай нам Бог такое пережить,
Но оценить, познать и подвиг надо.
Они умели Родину любить,
Им наша память - лучшая награда!*

